

令和3年度 事業報告書

1.法人本部

2.百合の郷

特別養護老人ホーム

短期入所介護

通所介護

訪問介護

居宅介護支援

社会福祉法人春日部福社会

1.法人の概要

法人名	社会福祉法人 春日部福祉会	代表者名	理事長 筒井雅人
主たる事務所の所在地	埼玉県春日部市大畑407番地2		
認可年月日	昭和56年 12月 15日	設立登記年月日	昭和57年 3月 31日
法人の沿革 (事業開始に至る経緯及び開始後の変革)	法人設立 昭和57年3月31日 社会福祉法人春日部福祉会 事業開始 昭和57年4月17日 現在 特別養護老人ホーム 百合の郷 (入所 60名、短期 10名) 他下記の事業		
法人の事業	(1) 社会福祉事業		
(事業内容、事業開始年月日等)	<p>ア 第1種社会福祉事業</p> <p>(施設種別) (名称) (施設長名) (定員) (事業開始年月日)</p> <p>特別養護老人ホーム 百合の郷 中上たかこ 60名 昭和57年4月17日</p> <p>イ 第2種社会福祉事業</p> <p>老人デイサービス事業 百合の郷 中上たかこ 20名 平成12年4月1日</p> <p>老人短期入所事業 百合の郷 中上たかこ 10名 平成12年4月1日</p> <p>訪問介護事業 百合の郷 中上たかこ 令和2年1月1日</p> <p>※訪問介護事業は令和4年2月28日にて一時休止中</p> <p>ウ 公益事業</p> <p>居宅介護支援事業 百合の郷 染谷裕子 平成12年1月1日</p>		

2.評議員の状況

令和4年3月31日現在

役職名	氏名	職業	評議員の資格等		現就任年月日
			学識経験者	地域福祉関係者	
1 評議員	松本 洋子	春日部市民生児童委員		○	令和3年6月22日
2 評議員	岡部 泰江	春日部市民生児童委員		○	令和3年6月22日
3 評議員	北岡 正太郎	入居者家族		○	令和3年6月22日
4 評議員	福原 ふさ子	元職員		○	令和3年6月22日
5 評議員	矢巻 由江	入居者家族		○	令和3年6月22日
6 評議員	伊澤 しづ枝	春日部市民生児童委員		○	令和3年6月22日
7 評議員	濱田 貢太	会社役員	○		令和3年6月22日

3.評議員会

開催年月日	出席者数 評議員/監事	議題
令和3年6月22日	7/2	1.令和2年度事業報告・収支決算報告について 2.理事、監事の選定について 報告事項 評議員の選定について 報告事項 評議員選任解任委員の選任及び次期委員の選任について 報告事項 理事長の職務執行状況について
令和3年12月9日	5/0	報告事項 理事長の職務執行状況について
令和4年3月26日	文書決議 全員の同意	1.令和3年度 補正予算について 2.令和4年度の事業計画について 3.令和4年度の予算計画について 4.訪問介護事業の一時休止について

4. 理事・監事の状況

令和4年3月31日現在

役職名	氏名	職業	役員の資格等			現就任年月日	代表権の有無
			学識経験者	地域福祉関係者	施設長		
1 理事長	筒井 雅人	医療法人 理事長	○			令和3年6月22日	有
2 理事	伊藤 章子	春日部市民生児童委員		○		令和3年6月22日	
3 理事	平石 守	元有料老人ホーム 施設長	○			令和3年6月22日	
4 理事	中上 たかこ	百合の郷施設長			○	令和3年6月22日	
5 理事	西村 隆宜	法人役員	○			令和3年6月22日	
6 理事	藤原 文人	法人役員	○			令和3年6月22日	
1 監事	爲我井 道隆	税理士	○			令和3年6月22日	
2 監事	金澤 輝美子	春日部市民生児童委員		○		令和3年6月22日	

5. 理事会

開催年月日	出席者数 理事/監事	議題
令和3年6月10日	6/2	1. 令和2年度事業報告・収支決算報告について 2. 評議員、理事、監事候補の選定について 3. 評議員選任解任委員の選任及び次期委員の選任について 4. 評議員会の開催について 報告事項 理事長の職務執行状況について
令和3年6月22日	5/2	1. 理事長の選任について
令和3年11月25日	6/1	1. 評議員会の開催について 報告事項 理事長の職務執行状況について
令和4年3月20日	文書決議 全員の同意	1. 令和3年度 補正予算について 2. 令和4年度の事業計画について 3. 令和4年度の予算計画について 4. 訪問介護事業の一時休止について 5. 評議員会の開催について

5. 監事監査の実施状況

監査年月日	監査実施者名	監査結果の内容	改善及び指示・指摘事項
令和3年6月7日	爲我井 道隆 金澤 輝美子	1. 理事の業務執行状況 2. 法人の財産管理状況 3. 法人及び施設の業務執行状況 4. 法人及び施設の会計状況	無

6. 評議員選任解任委員の状況

令和4年3月31日現在

役職名	氏名	職業	委員構成			現就任年月日
			監事	外部委員	事務員	
1 評議員選任解任委員	爲我井 道隆	税理士	○			令和3年6月10日
2 評議員選任解任委員	矢島 順子	保護司		○		令和3年6月10日
3 評議員選任解任委員	安生 均	百合の郷事務員			○	令和3年6月10日

7. 評議員選任解任委員会開催状況

開催年月日	委員出席者数	議題
令和3年6月22日	3/3	1. 評議員の選任について

令和3年度上期 事業報告書

百合の郷
(令和4年3月31日現在)

1 <全体> 入所者延日数 定員：入所60人 短期10人

年月	入所	短期入所	合計	平均入所者数
令和3年4月	1,619日	169日	1,788日	60人
5月	1,650日	189日	1,839日	59人
6月	1,650日	148日	1,798日	60人
7月	1,740日	142日	1,882日	61人
8月	1,743日	114日	1,857日	60人
9月	1,683日	110日	1,793日	60人
10月	1,828日	58日	1,886日	61人
11月	1,766日	62日	1,828日	61人
12月	1,719日	84日	1,803日	58人
令和4年1月	1,655日	97日	1,752日	57人
2月	1,523日	88日	1,611日	58人
3月	1,652日	86日	1,738日	56人
計	20,228日	1,347日	21,575日	59人

※本入所部門：定員60人に対し平均稼働55.4人で稼働率91.7%

※短期入所：定員10人に対し3.7人の平均稼働で稼働率37.0%

※全体で稼働率は84.4%

2 <入所> 月別入退所状況

単位:人

	新規入所者						退所者					
	在宅	老人保健施設	医療機関	他の社会福祉施設	その他	計	在宅	老人保健施設	医療機関	他の社会福祉施設	その他	計
令和3年4月	0	0	0	0	0	0	0	0	1	0	0	1
5月	1	0	0	0	0	1	0	0	0	0	0	0
6月	1	0	0	1	0	2	0	0	0	0	1	1
7月	1	0	1	0	0	2	0	0	0	0	0	0
8月	0	0	0	0	0	0	0	0	0	0	1	1
9月	1	0	0	0	0	1	0	0	0	0	0	0
10月	2	0	0	0	0	2	0	0	0	0	0	0
11月	0	0	0	0	0	0	0	0	1	0	1	2
12月	0	0	0	0	0	0	0	0	1	0	2	3
令和4年1月	1	1	1	1	0	4	0	0	0	0	3	3
2月	0	0	0	0	0	0	0	0	0	0	1	1
3月	0	0	0	0	0	0	0	0	0	0	1	1
計	7	1	2	2	0	12	0	0	3	0	10	13

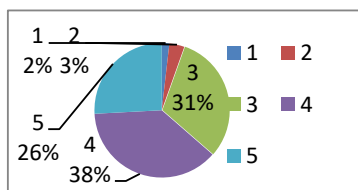
※入所者数: 12人(男: 3人 女: 9人) 退所者数: 13人(男: 4人 女: 9人)

※入所元として老健から0.8%、在宅から58%、医療機関から17%、他施設から17%となっている。

3 <入所> 要介護度別利用実人員

単位:人

	4月	5月	6月	7月	8月	9月	10月	11月	12月	1月	2月	3月	合計
要介護1	1	1	1	1	1	1	1	1	1	1	1	1	12
要介護2	2	2	2	2	2	2	2	2	2	2	2	2	24
要介護3	20	19	18	17	18	17	17	16	15	16	16	16	205
要介護4	18	18	20	21	22	21	24	23	23	21	20	19	250
要介護5	13	13	13	14	14	15	15	15	14	15	15	15	171
合計	54	53	54	55	57	56	59	57	55	55	54	53	662

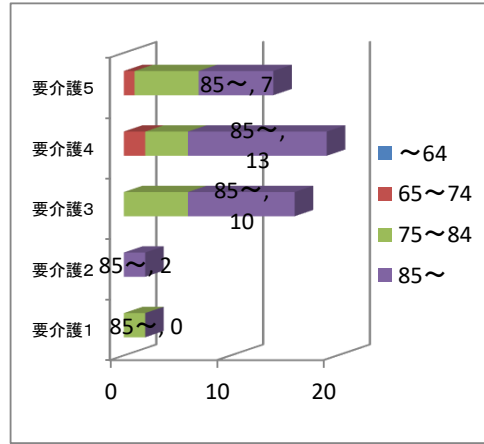


介護度別区分として要介護4・5で64%を占めている。

4 <入所> 介護度別利用者

単位:人

	要介護1	要介護2	要介護3	要介護4	要介護5	計
～64	0	0	0	0	0	0
65～74	0	0	0	2	1	3
75～84	2	0	6	4	6	18
85～	0	2	10	13	7	32
計	2	2	16	19	14	53



5 平均介護度

6 平均年齢

男	3.5
女	3.9
平均	3.8

男	85歳
女	86歳
計	86歳

7 <短期> 介護度別年間延利用者数

単位:人

	4月	5月	6月	7月	8月	9月	10月	11月	12月	1月	2月	3月	合計
要支援2	0	0	0	0	0	0	0	0	0	0	0	0	0
要介護1	0	0	0	0	0	0	0	0	0	0	0	0	0
要介護2	30	0	0	0	0	0	0	0	0	0	0	0	30
要介護3	17	19	20	22	21	20	23	29	39	47	32	17	306
要介護4	117	151	120	115	93	90	35	33	45	50	56	69	974
要介護5	5	19	8	5	0	0	0	0	0	0	0	0	37
合計	169	189	148	142	114	110	58	62	84	97	88	86	1347

8 <短期> 介護度別年間利用実人員

単位:人

	要支援1	要支援2	要介護1	要介護2	要介護3	要介護4	要介護5	計
～64	0	0	0	0	0	0	0	0
65～74	0	0	0	0	0	1	1	2
75～84	0	0	0	0	2	2	0	4
85～	0	0	0	0	1	5	1	7
計	0	0	0	0	3	8	2	13

9 平均介護度

10 平均年齢

男	4.3
女	3.8
平均	3.9

男	74歳
女	86歳
計	84歳

11 <居宅介護支援事業> 介護度別年間プラン件数

単位:人

	4月	5月	6月	7月	8月	9月	10月	11月	12月	1月	2月	3月	合計
要支援1	0	0	0	0	0	0	0	0	0	0	1	1	2
要支援2	5	5	5	5	5	5	3	3	3	3	2	2	46
要介護1	15	16	15	14	14	15	14	15	16	14	14	14	176
要介護2	5	6	5	5	5	5	4	9	5	4	4	4	61
要介護3	5	5	5	6	6	6	6	5	5	4	5	4	62
要介護4	2	2	2	2	2	2	2	3	2	4	3	5	31
要介護5	2	1	2	2	2	2	2	4	3	3	3	2	28
合計	34	35	34	34	34	35	31	39	34	32	32	32	406

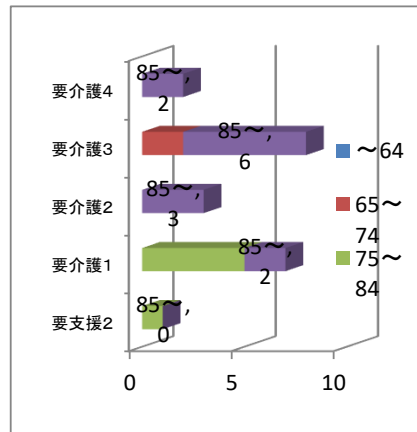
12 〈通所〉利用延日数 定員20人

年月	利用延日数	1日平均利用数
令和3年4月	136日	6.5人
5月	126日	5.7人
6月	137日	6.2人
7月	150日	6.8人
8月	126日	7.4人
9月	163日	7.8人
10月	190日	8.6人
11月	188日	8.5人
12月	164日	7.8人
令和4年1月	145日	7.3人
2月	151日	7.6人
3月	117日	6.9人
計	1,793日	87.1人
平均	149日	7.3人

13 〈通所〉介護度別利用者（登録者）

単位:人

	要支援2	要介護1	要介護2	要介護3	要介護4	要介護5	計
～64	0	0	0	0	0	0	0
65～74	0	0	0	0	2	0	0
75～84	1	5	0	0	0	0	0
85～	0	2	3	6	2	1	0
計	1	7	3	8	2	1	22



14 平均介護度

15 平均年齢

男	2.3
女	2.5
平均	2.4

男	85歳
女	85歳
計	85歳

16 〈訪問〉介護度別年間延利用者数 令和元年1月より開始

単位:人

	4月	5月	6月	7月	8月	9月	10月	11月	12月	1月	2月	3月	合計
要支援1	0	0	0	0	0	0	0	0	0	0	0	0	0
要支援2	2	3	3	3	3	3	3	3	3	3	3	2	31
要介護1	0	0	0	0	0	0	0	0	0	0	0	0	0
要介護2	0	0	0	0	0	0	0	0	0	0	0	0	0
要介護3	0	0	0	0	0	0	0	0	0	0	0	0	0
要介護4	0	0	0	0	0	0	0	0	0	0	0	0	0
要介護5	0	0	0	0	0	0	0	0	0	0	0	0	0
合計	2	3	3	3	3	3	3	3	3	3	3	2	31

17 〈訪問〉介護度別年間利用者（実人員）

単位:人

	要支援1	要支援2	要介護1	要介護2	要介護3	要介護4	要介護5	計
～64	0	0	0	0	0	0	0	0
65～74	0	1	0	0	0	0	0	1
75～84	0	2	0	0	0	0	0	2
85～	0	0	0	0	0	0	0	0
計	0	3	0	0	0	0	0	3

18 平均介護度

19 平均年齢

男	支援2
女	支援2
平均	支援2

男	71歳
女	81歳
計	77歳

職員の採用の状況		令和3年度)									
職 種	特養 短期 配置基 準数 (70 人)	令和4年3月31日現在						年度中			
		入所、短期			通所、その他			採用者数		退職者数	
		常勤	非常勤	常勤換算	常勤	非常勤	常勤換算	常勤	非常勤	常勤	非常勤
施設長	1	1		1							
医師	1		1	-							
生活相談員	1	1		1	1		1	2		3	
介護支援専門員	1	1		1	1		1				
看護職員	2	2	3	4.1	1		1				1
介護職員	21	14	13	21.1			2	13	5	13	4
機能訓練指導員	1	1		1							
栄養士	1	1		1				1		1	
調理員	-	6	1	6.5					1		
事務職員	-	1		1							
その他	-	1		1							
合計	29	29	18	38.7	3	2	4.3	16	6	17	5

※派遣社員（5名）は非常勤で計上

職員会議等の実施状況			
会議等の名称	参加職員	実施状況	会議等の内容
運営会議	施設長 各課代表	4/21,5/19,6/16,7/21,8/ 18,9/15,10/20,11/17,12 /15,1/19,2/16,3/16	入居状況、運営体制、各課の報告、スケジュール確認等
衛生委員会	施設長 ケアマネ 管理栄養士 看護・介護	4/21,5/19,6/16,7/21,8/ 18,9/15,10/20,11/17,12 /15,1/19,2/16,3/16	職員の衛生管理、職場環境の整備
身体拘束・虐待防止委員会	施設長 ケアマネ 管理栄養士 看護・介護	4/15, 7/15,10/21,3/17	指針についての再認識、情報共有、スピーチロック、センサーマット使用者の確認
感染症予防対策委員会	施設長 ケアマネ 管理栄養士 看護・介護	4/7, 8/4,12/29,3,2	基本の予防対策、コロナ対策、PCR検査等
事故防止委員会	施設長 ケアマネ 管理栄養士 看護・介護	4/14,5/12,6/9,7/14,8/1 1,9/8,10/13,11/28,12,8, 1/12,2/9,3/9	事故やヒヤリハットの分析、再発防止対策
給食委員会	施設長 ケアマネ 介護主任 副主任	4/14,5/12,6/9,7/14,8/1 1,9/8,10/13,11/10,12/8, 1/12,2/9,3/9	献立に関する要望・検討、栄養補助食品やペースト食の内容の検討・試食、食器に関する要望・検討、行事食の確認等

施設職員の研修等

研修の状況

(1) 職員研修（web開催や動画配信のもの含む）

開催年月日	研 修 名	研修日数	研修内容
R3年4月8日、22日	AED研修	1日×2回	AED取り扱い、緊急時対応
R3年4月12日、13日	看取り研修	1日×2回	看取りの指針や、連絡手順等
R3年5月13日	オムツ研修 Ver.2	1日	パッドの当て方の工夫や、検証へのアドバイス
R3年6月23日	オムツ研修 Ver.2	1日	パッドの当て方の工夫や、検証へのアドバイス
R3年7月6日	栄養士研修会①	1日	食事摂取基準2020版について
R3年9月29日	危機管理対策研修会	1日	電気の基礎知識と災害時
R3年11月15日	栄養士研修会②	1日	福祉施設における災害時の食について
R3年12月18日	高齢者虐待の防止について	1日×2回	虐待防止について動画視聴
R3年12月21日	高齢者虐待の防止について	1日×2回	虐待防止について動画視聴
R4年3月31日	感染症対策研修	1日	食中毒、ノロウイルス、新型コロナウイルス

行事実施状況

開催年月	内容	
	特養	通所
令和3年4月	中庭でお花見、おやつバイキング	お花見ドライブ、手打ちうどん作り
5月	母の日、どら焼き作り、合同カラオケ	クレープ作り、合同カラオケ
6月	父の日・焼きそばパーティー、出前レク	ドライブレク、出前レク
7月	七夕・ところてん作り	ドライブレク、おやつ作り（七夕ゼリー）
8月	合同納涼祭	合同納涼祭
9月	敬老会・あんみつ作り	敬老会・どら焼き作り
10月	運動月間、通所と合同カラオケ	ドライブレク、特養と合同カラオケ
11月	たこ焼きパーティー	昼食バイキング
12月	クリスマス会	クリスマスパーティー
令和4年1月	施設内神社初詣、書初め	出前レク
2月	豆まき	バレンタイン調理レク、豆まき
3月	ひな祭り（お化粧、写真撮影）	ひな祭り（写真撮影）、茶話会パーティー