

# 令和5年度 事業報告書

1.法人本部

2.百合の郷

特別養護老人ホーム

短期入所介護

居宅介護支援

通所介護（休止中）

訪問介護（休止中）

社会福祉法人春日部福祉会

1.法人の概要

令和6年3月31日現在

法人名	社会福祉法人 春日部福祉会	代表者名	理事長 筒井雅人
主たる事務所の所在地	埼玉県春日部市大畑407番地2		
認可年月日	昭和56年 12月 15日	設立登記年月日	昭和57年 3月 31日
法人の沿革 (事業開始に至る経緯及び開始後の変革)	法人設立 昭和57年3月31日 社会福祉法人春日部福祉会 事業開始 昭和57年4月17日 現在 特別養護老人ホーム 百合の郷 (入所 60名、短期 10名) 他下記の事業		
法人の事業	(1) 社会福祉事業		
	(施設種別)	(名称)	(管理者名) (定員) (事業開始年月日)
	ア 第1種社会福祉事業		
	特別養護老人ホーム	百合の郷	吉岡孝之 60名 昭和57年4月17日
	イ 第2種社会福祉事業		
	老人デイサービス事業	百合の郷	吉岡孝之 20名 平成12年4月1日
	老人短期入所事業	百合の郷	吉岡孝之 10名 平成12年4月1日
	訪問介護事業	百合の郷	吉岡孝之 令和2年1月1日
	※訪問介護事業は令和4年2月28日から一時休止中		
	※通所事業は令和5年4月1日から一時休止中であったが令和6年3月25日より再開		
	ウ 公益事業		
	居宅介護支援事業	百合の郷 染谷裕子	平成12年1月1日

2.評議員の状況

令和6年3月31日現在

役職名	氏名	職業	評議員の資格等		現就任年月日
			学識経験者	地域福祉関係者	
1 評議員	松本 洋子	春日部市民生児童委員		○	令和3年6月22日
2 評議員	北岡 正太郎	入居者家族		○	令和3年6月22日
3 評議員	福原 ふさ子	元職員		○	令和3年6月22日
4 評議員	矢巻 由江	入居者家族		○	令和3年6月22日
5 評議員	伊澤 しづ枝	春日部市民生児童委員		○	令和3年6月22日
6 評議員	濱田 貢太	法人役員	○		令和3年6月22日
7 評議員	山内 良子	福祉施設管理者	○		令和5年12月13日

※任期4年

3.評議員会

開催年月日	出席者数 評議員/監事	議題
令和5年6月23日	6/2	1.令和4年度事業報告・決算報告について 監事監査報告 2.理事・監事の選定について 報告事項 理事長の職務執行状況報告について
令和5年10月30日	文書決議	1.理事の選任について
令和5年12月13日	5/2	1.令和5年度上期 事業報告・収支決算報告 報告事項 理事長の職務執行状況報告について 報告事項 評議員の選定について
令和6年3月28日	7/2	1.令和5年度補正予算(案)について 2.令和6年度事業計画(案)について 3.令和6年度予算計画書(案)について 報告事項 理事長の職務執行状況報告について 報告事項 通所介護の再開について

4.理事・監事の状況

令和6年3月31日現在

役職名	氏名	職業	役員の資格等			現就任年月日	代表権の有無
			学歴経験者	地域福祉関係者	施設長		
1 理事長	筒井 雅人	医療法人 理事長	○			令和5年6月23日	有
2 理事	伊藤 章子	春日部市民生児童委員		○		令和5年6月23日	
3 理事	平石 守	元有料老人ホーム 施設長	○			令和5年6月23日	
4 理事	西村 隆宜	法人役員	○			令和5年6月23日	
5 理事	藤原 文人	法人役員	○			令和5年6月23日	
6 理事	吉岡 孝之	百合の郷施設長			○	令和5年11月1日	
1 監事	為我井 道隆	税理士	○			令和5年6月23日	
2 監事	金澤 輝美子	春日部市民生児童委員		○		令和5年6月23日	

※任期2年

5.理事会

開催年月日	出席者数 理事/監事	議題
令和5年6月9日	5/2	1.令和4年度事業報告・決算報告について 監事監査報告 2.理事・監事候補の選定について 3.評議員会の開催について 報告事項 理事長の職務執行状況報告について
令和5年6月23日	6/2	1.理事長の選定について
令和5年10月20日	文書決議	1.施設長の選任について 1.理事候補者の選任について
令和5年11月24日	6/2	1.令和5年度上期 事業報告・収支決算報告 1.評議員候補の選定について 3.評議員会の開催について 報告事項 理事長の職務執行状況報告について
令和6年3月15日	5/1	1.令和5年度補正予算(案)について 2.令和6年度事業計画(案)について 3.令和6年度予算計画書(案)について 4.評議員会の開催について 報告事項 理事長の職務執行状況報告について 報告事項 通所事業の開催について

5.監事監査の実施状況

監査年月日	監査実施者名	監査結果の内容	改善及び指示・指摘事項
令和5年6月2日	為我井 道隆 金澤 輝美子	1. 理事の業務執行状況 2. 法人の財産管理状況 3. 法人及び施設の業務執行状況 4. 法人及び施設の会計状況	無

6.評議員選任解任委員の状況

令和6年3月31日現在

役職名	氏名	職業	委員構成			現就任年月日
			監事	外部委員	事務員	
1 評議員選任解任委員	為我井 道隆	税理士	○			令和3年6月10日
2 評議員選任解任委員	矢島 順子	保護司		○		令和3年6月10日
3 評議員選任解任委員	安生 均	百合の郷事務員			○	令和3年6月10日

7.評議員選任解任委員会開催状況

開催年月日	委員出席者数	議題
令和5年12月13日	3	1.評議員の選任について

令和5年度 事業報告書

百合の郷  
(令和6年3月31日現在)

1 <全体> 入所者延日数 定員：入所60人 短期10人

年月	入所	短期入所	合計	平均入所者数
令和5年4月	1,788日	241日	2,029日	67.6人
5月	1,860日	314日	2,174日	70.1人
6月	1,797日	330日	2,127日	70.9人
7月	1,858日	308日	2,166日	69.9人
8月	1,860日	287日	2,147日	69.3人
9月	1,800日	284日	2,084日	69.5人
10月	1,860日	281日	2,141日	69.0人
11月	1,800日	272日	2,072日	69.0人
12月	1,860日	305日	2,165日	69.8人
令和6年1月	1,860日	299日	2,159日	69.6人
2月	1,740日	290日	2,030日	70.0人
3月	1,860日	310日	2,170日	70.0人
計	21,943日	3,521日	25,464日	139.1人

※本入所部門：定員60人に対し平均稼働59.9人で稼働率99.8%

※短期入所：定員10人に対して9.6人の平均稼働で稼働率96.3%

※全体で稼働率は99.3%

2 <入所> 月別入退所状況

単位:人

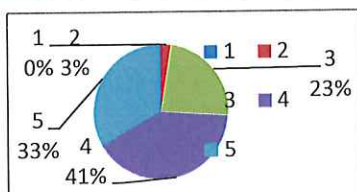
	新規入所者						退所者					
	在宅	老人保健施設	医療機関	他の社会福祉施設	その他	計	在宅	老人保健施設	医療機関	他の社会福祉施設	その他	計
令和5年4月	3	0	0	0	0	3	0	0	0	0	3	3
5月	0	1	0	0	0	1	0	0	1	0	0	1
6月	0	0	0	1	0	1	0	0	1	0	0	1
7月	1	0	0	0	0	1	0	0	0	0	1	1
8月	1	0	0	0	0	1	0	0	1	0	0	1
9月	1	0	0	0	0	1	0	0	0	0	1	1
10月	0	0	0	1	0	1	0	0	0	0	1	1
11月	0	0	0	0	0	0	0	0	0	0	0	0
12月	0	0	0	0	0	0	0	0	0	0	0	0
令和6年1月	0	0	0	0	0	0	0	0	0	0	0	0
2月	0	0	0	0	0	0	0	0	0	0	0	0
3月	0	0	0	0	0	0	0	0	0	0	0	0
計	6	1	0	2	0	9	0	0	3	0	6	9

※入所者数: 1人(女: 1人) 退所者数: 1人(女: 1人)

3 <入所> 要介護度別利用実人員

単位:人

	4月	5月	6月	7月	8月	9月	10月	11月	12月	1月	2月	3月	合計
要介護1	1	0	0	0	0	0	0	0	0	0	0	0	1
要介護2	1	2	2	2	2	2	2	1	1	1	1	1	18
要介護3	17	17	15	15	14	15	12	11	12	12	14	14	168
要介護4	22	23	23	23	23	22	26	27	27	27	25	25	293
要介護5	19	18	20	20	21	21	20	20	20	20	20	20	239
合計	60	60	60	60	60	60	60	59	60	60	60	60	719



4 〈入所〉介護度別利用者

単位:人

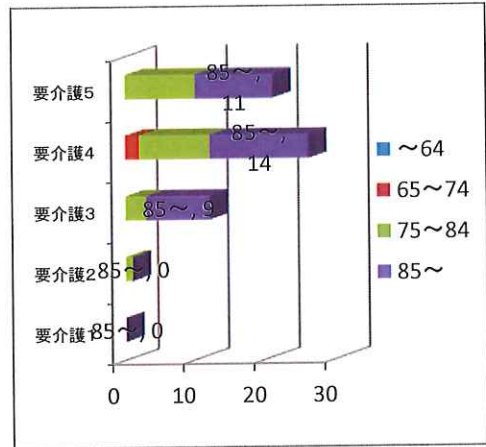
	要介護1	要介護2	要介護3	要介護4	要介護5	計
～64	0	0	0	0	0	0
65～74	0	0	0	2	0	2
75～84	0	1	3	10	10	24
85～	0	0	9	14	11	34
計	0	1	12	26	21	60

5 平均介護度

男	3.4
女	4.2
平均	3.8

6 平均年齢

男	82歳
女	86歳
計	84歳



7 〈短期〉介護度別年間延利用者数

単位:人

	4月	5月	6月	7月	8月	9月	10月	11月	12月	1月	2月	3月	合計
要支援2	0	0	0	0	0	0	0	0	0	0	0	0	0
要介護1	0	0	0	0	0	0	0	0	0	0	0	0	0
要介護2	0	0	0	0	0	0	0	0	0	0	0	0	0
要介護3	112	136	180	173	147	150	186	248	248	217	203	217	2217
要介護4	114	116	120	104	109	104	93	30	31	62	56	62	1001
要介護5	15	62	30	31	31	30	31	30	31	31	29	31	382
合計	241	314	330	308	287	284	310	308	310	310	288	310	3600

8 〈短期〉介護度別年間利用実人員

単位:人

	要支援1	要支援2	要介護1	要介護2	要介護3	要介護4	要介護5	計
～64	0	0	0	0	0	0	0	0
65～74	0	0	0	0	2	0	0	2
75～84	0	0	0	0	1	1	0	2
85～	0	0	0	0	4	1	1	6
計	0	0	0	0	6	2	2	10

9 平均介護度

男	3.6
女	3.4
平均	3.5

10 平均年齢

男	81歳
女	87歳
計	84歳

11 〈居宅介護支援事業〉介護度別年間プラン件数

単位:人

	4月	5月	6月	7月	8月	9月	10月	11月	12月	1月	2月	3月	合計
要支援1	0	0	0	0	0	0	0	0	0	0	0	0	0
要支援2	3	3	1	1	1	2	2	2	2	2	2	2	23
要介護1	7	9	8	11	10	9	8	8	8	8	8	8	102
要介護2	9	9	9	9	9	10	10	10	11	11	11	9	117
要介護3	5	6	7	8	7	9	9	9	9	9	7	6	91
要介護4	6	8	6	6	6	6	5	3	4	3	3	3	59
要介護5	3	2	1	1	1	3	3	2	4	3	3	3	29
合計	33	37	32	36	34	39	37	34	38	36	34	31	421

12 〈通所〉利用延日数 定員20人

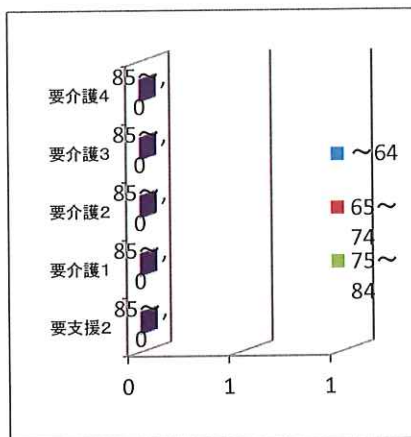
※令和5年4月～令和6年3月24迄一時休止

年月	利用延日数	1日平均利用数
令和5年4月	0日	0.0人
5月	0日	0.0人
6月	0日	0.0人
7月	0日	0.0人
8月	0日	0.0人
9月	0日	0.0人
10月	0日	0.0人
11月	0日	0.0人
12月	0日	0.0人
令和6年1月	0日	0.0人
2月	0日	0.0人
3月	0日	0.0人
計	0日	0.0人
平均	0日	0.0人

13 〈通所〉介護度別利用者（登録者）

単位:人

	要支援2	要介護1	要介護2	要介護3	要介護4	要介護5	計
～64	0	0	0	0	0	0	0
65～74	0	0	0	0	0	0	0
75～84	0	0	0	0	0	0	0
85～	0	0	0	0	0	0	0
計	0	0	0	0	0	0	0



14 平均介護度

15 平均年齢

男	
女	
平均	

男	
女	
計	

16 〈訪問〉介護度別年間延利用者数

※現在休止中

単位:人

	4月	5月	6月	7月	8月	9月	10月	11月	12月	1月	2月	3月	合計
要支援1	0	0	0	0	0	0	0	0	0	0	0	休止	0
要支援2	0	0	0	0	0	0	0	0	0	0	0		0
要介護1	0	0	0	0	0	0	0	0	0	0	0		0
要介護2	0	0	0	0	0	0	0	0	0	0	0		0
要介護3	0	0	0	0	0	0	0	0	0	0	0		0
要介護4	0	0	0	0	0	0	0	0	0	0	0		0
要介護5	0	0	0	0	0	0	0	0	0	0	0	0	
合計	0	0	0	0	0	0	0	0	0	0	0	0	0

17 〈訪問〉介護度別年間利用者（実人員）

※現在休止中

単位:人

	要支援1	要支援2	要介護1	要介護2	要介護3	要介護5	計
～64	0	0	0	0	0	0	0
65～74	0	0	0	0	0	0	0
75～84	0	0	0	0	0	0	0
85～	0	0	0	0	0	0	0
計	0	0	0	0	0	0	0

18 平均介護度

19 平均年齢

男	
女	
平均	

男	
女	
計	

職員の採用の状況

単位：人

職 種	特置 短期 配置基準 数 (70人)	令和5年度)														
		令和6年3月31日現在								年度中						
		入所、短期				通所、その他				採用者数			退職者数			
		常勤	非常勤	派遣	常勤換算	常勤	非常勤	派遣	常勤換算	常勤	非常勤	派遣	常勤	非常勤	派遣	
施設長	1	1			1											
医師	1		1		-											
生活相談員	1	2			1											
介護支援専門員	1	1			1	1										
看護職員	3	1	2	1	3.2						1	1		1		
介護職員	21	20	5		23.3						3			2		
機能訓練指導員	1	1			1											
管理栄養士	1	1	1		1.2							1			1	
栄養士																
調理員	-															
事務職員	-	1			1											
その他	-	1	2		1											
合計	30	29	11	1	33.7	1	0	0	0		4	2	0	3	1	0

※技能実習生2名は常勤に計上

職員会議等の実施状況

会議等の名称	参加職員	実施状況	会議等の内容
運営会議	施設長 各課代表	4/19、5/17、6/21、7/19、8/23 9/20	入居状況、運営体制、各課の報告、スケジュール確認等
衛生委員会	施設長 ケアマネ 管理栄養士 看護・介護	4/19、5/17、6/21、7/19、8/23 9/20	職員の衛生管理、職場環境の整備
身体拘束・虐待防止委員会	施設長 ケアマネ 管理栄養士 看護・介護	5/24、7/5、8/23	指針についての再認識、情報共有、 センサーマット使用者の確認
感染症予防対策委員会	施設長 ケアマネ 管理栄養士 看護・介護	4/5、6/7、7/19、8/2	基本の予防対策、コロナ対策、PCR検査等
事故防止委員会	施設長 ケアマネ 管理栄養士 看護・介護	4/12、5/10、6/14、7/12、8/9 9/13	事故やヒヤリハットの分析、再発防止対策
行事・レク委員会	施設長 ケアマネ 管理栄養士 看護・介護	4/5、5/3、6/7、7/5、8/2、9/6 10/4、11/1、12/6、2/7、3/7	月間の行事内容、企画、実施報告、日々のレクリエーション計画、実施報告等
給食委員会	施設長 ケアマネ 管理栄養士 介護主任	4/12、5/10、6/14、7/12、8/9 9/13	献立に関する要望・検討、行事食の確認等

施設職員の研修等

研修の状況

(1) 職員研修 (web開催や動画配信のもの含む)

開催年月日	研 修 名	研修日数	研修内容
R5.4.13	身体拘束研修	1日	身体拘束と権利擁護について
R5.4.15	感染予防研修	1日	ガウン・隔離対応
R5.6.14	感染予防研修	1日	手洗い・うがい・消毒に関して
R5.9.10	身体拘束研修	1日	スピーチロックについて
R5.10.12	介護技術研修	1日	体位変換時の正しいポジショニングとは
R5.11.21	虐待防止研修	1日	介護職員が行う接遇とは
R5.12.10	身体拘束研修	1日	緊急やむを得ない場合との相互性
R6.1.21	虐待防止研修	1日	虐待についての研修
R6.2.15	感染予防研修	1日	介護施設が行うべく感染対策
R6.3.10	身体拘束研修	1日	身体拘束ゼロを目指すとは

行事実施状況

開催年月	内容	
	特養	通所
令和5年4月	お花見バイキング	休止中
5月	おやつ作り	休止中
6月	たこ焼き作り	休止中
7月	七夕祭り	休止中
8月	納涼祭	休止中
9月	敬老会	休止中
10月	運動会	休止中
11月	喫茶レク	休止中
12月	クリスマス会	休止中
令和6年1月	初詣・書初め・福笑い等	休止中
2月	節分豆まき	休止中
3月	ひな祭りレク	休止中（3月25日～開始届提出）